



IMMOBILIER

APPARTEMENT DE 4.5 PIÈCES AU CENTRE DE SIERRE



CHF 1'600.-/mois + ch.

SZ IMMOBILIER SA
Route des Fontanettes 12
3968 Veyras
027 456 57 57
info@sz-immo.ch

APPARTEMENT DE 4.5 PIÈCES AU CENTRE DE SIERRE

CHF 1'600.- / mois + ch.

CH-3960 Sierre, Avenue Général-Guisan 40



Descriptif

Nous vous proposons ici un appartement de 4.5 pièces situé en plein centre de la ville de Sierre. Proche de toutes les commodités, ce bien d'environ 120 m2 possède une situation géographique idéal.

La distribution de ce bien est la suivante:






- Un hall d'entrée comprenant des armoires encastrées
- Une cuisine ouverte sur le séjour avec un espace salle à manger
- Un séjour avec accès au balcon
- Trois chambre dont l'une d'elle possède une salle de bain privée et un accès au balcon
- Un réduit doté d'une colonne de lavage
- Un balcon exposé Sud
- Une loggia exposé Nord

Un garage box à 150 CHF/mois ainsi qu'une place de parc extérieure devant celui-ci est à disposition avec ce bien (non inclus dans le prix de location).

A titre informatif, toutes les peintures seront refaites.

En cas d'intérêts, vous trouverez notre formulaire de demande de location sur notre site internet sz-immo.ch.

Caractéristiques

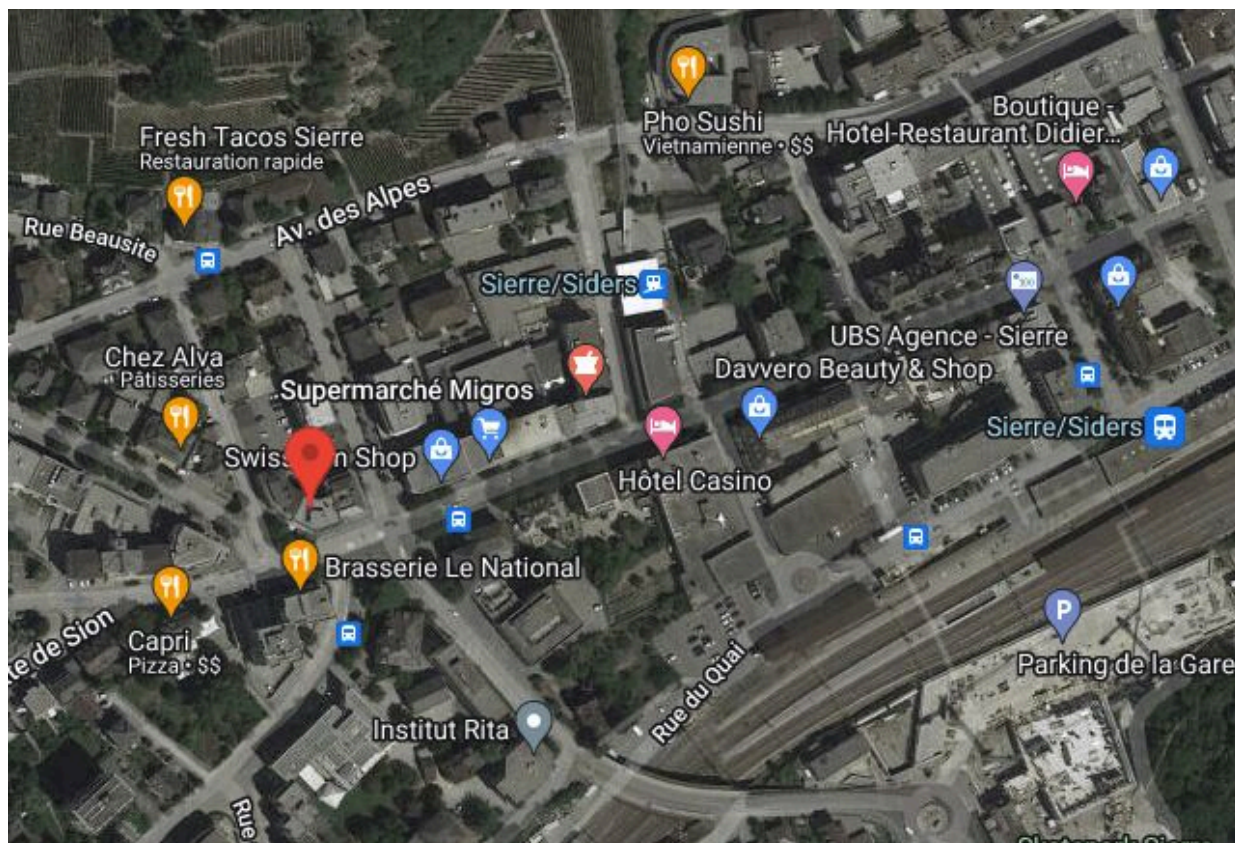
-  4.5 pièces
-  inclus/-e(s) 1x
-  CHF 150.- 1x
-  2x
-  2x



IMMOBILIER

Avenue Général-Guisan 40 - 3960 Sierre

SITUATION



Plan de situation

DISTANCES

Commerces	89 m
Transports publics	60 m
Ecole primaire	90 m
Poste	400 m

Gare	450 m
Autoroute	2.1 km
Ecole secondaire	90 m
Banque	53 m



IMMOBILIER

CARACTÉRISTIQUES

Référence	#5783814	Situé au	1er étage
Nombre de pièce(s)	4.5	Nombre de chambre(s)	3
Nombre de sanitaires	2	Nombre de wc	2
Type de chauffage	Gaz	Installation chauffage	Sol
Disponibilité	A convenir	Charges	CHF 300.-/mois
Nombre de place(s) de parc ext.	1 inclus/-e(s)	Nombre de box	1 CHF 150.- non inclus/-e(s)
Nombre de balcon(s)	2	Places de parc	Oui, obligatoire

COMMODITÉS

Environnement

- ◆ Centre-ville
- ◆ Commerces
- ◆ Rue commerçante
- ◆ Banque
- ◆ Poste
- ◆ Restaurant(s)
- ◆ Gare
- ◆ Arrêt de bus
- ◆ Crèche/garderie
- ◆ Ecole primaire
- ◆ Ecole secondaire
- ◆ Cinéma
- ◆ Hôpital / Clinique
- ◆ Médecin

Extérieur

- ◆ Loggia

Intérieur

- ◆ Ascenseur
- ◆ Cuisine ouverte
- ◆ Salle de bain privative
- ◆ Non meublé
- ◆ Armoires encastrées
- ◆ Traversant

Equipement

- ◆ Cuisine équipée
- ◆ Plaques vitrocéramiques
- ◆ Four
- ◆ Réfrigérateur
- ◆ Congélateur
- ◆ Lave-vaisselle
- ◆ Lave-linge
- ◆ Sèche-linge
- ◆ Buanderie privée
- ◆ Douche
- ◆ Baignoire
- ◆ Fibre optique
- ◆ Interphone
- ◆ Digicode

Sol

- ◆ Carrelage
- ◆ Parquet

Exposition

- ◆ Nord
- ◆ Sud

Ensoleillement

- ◆ Favorable
- ◆ Toute la journée

Vue

- ◆ Belle vue
- ◆ Montagnes
- ◆ Alpes



IMMOBILIER



Séjour avec accès au balcon Sud



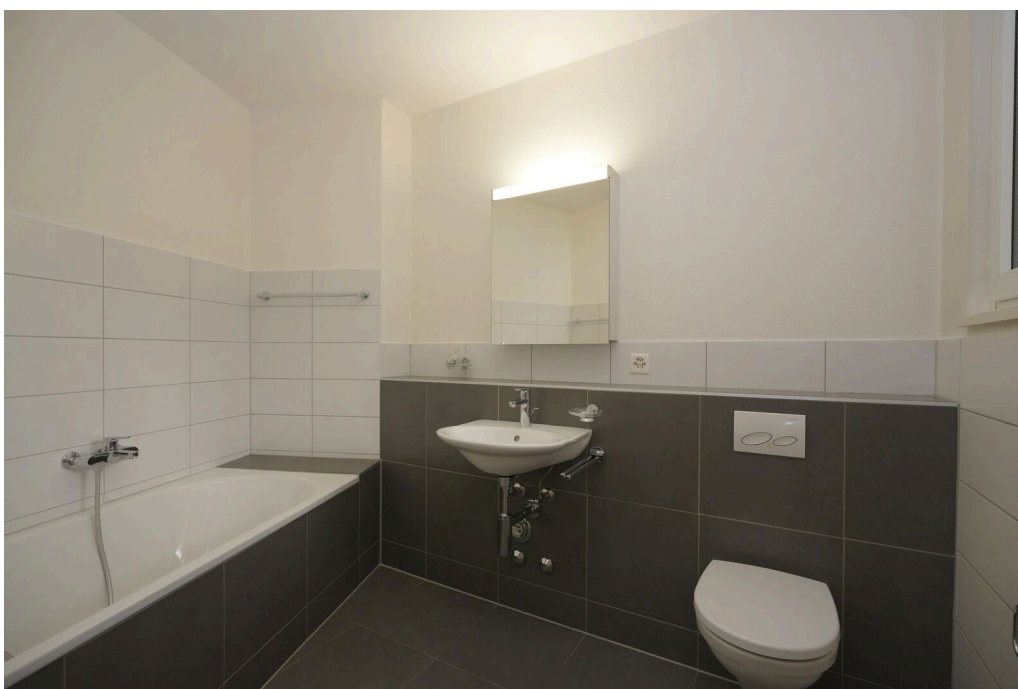
Cuisine ouvert



IMMOBILIER



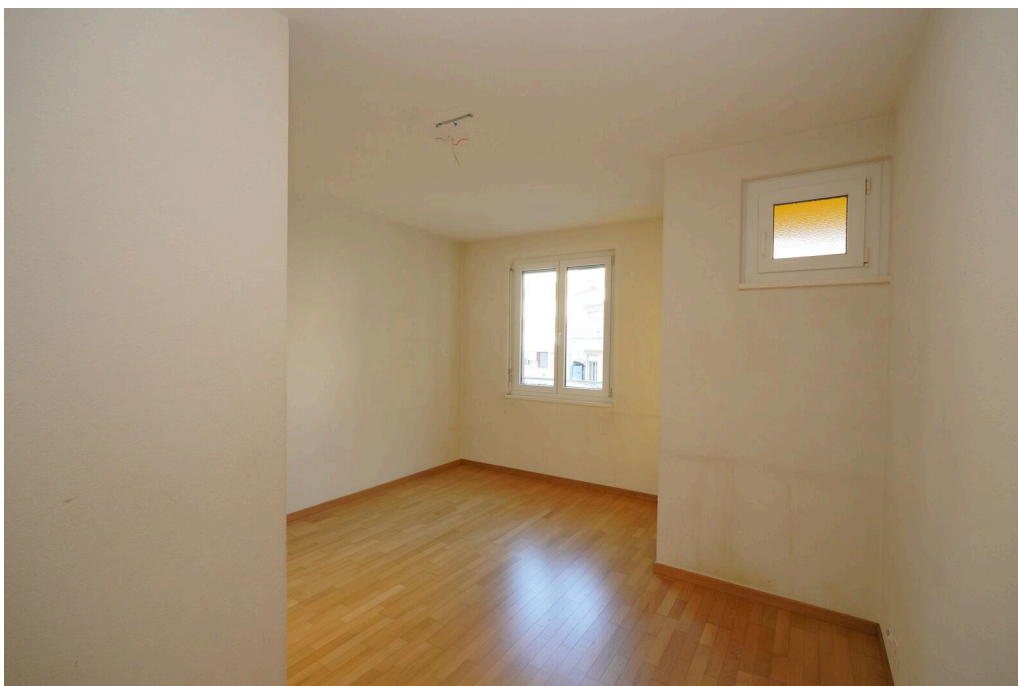
Chambre parentale avec une salle de bain et un accès au balcon Nord



Salle de bain de la chambre parentale



IMMOBILIER



Chambre avec un accès au balcon Nord



Chambre avec un accès au balcon Nord



IMMOBILIER



Chambre



Salle de douche



IMMOBILIER



Plan